



ข้อมูลลานกีฬา/สนามกีฬา
ในเขตพื้นที่ตำบลตุลิต
ประจำปี 2568

องค์การบริหารส่วนตำบลตุลิต
หมู่ที่ 10 อ่าเภออ่าวพรวน จังหวัदनครศรีธรรมราช

ข้อมูลลานกีฬา/สนามกีฬา ตำบลดุสิต
ที่ให้บริการประชาชนได้ใช้ในการแข่งขันและออกกำลังกาย มีดังต่อไปนี้

ที่	ตำแหน่งที่ตั้ง	ประเภทสนามกีฬา
1	โรงเรียนบ้านเกาะขวัญ หมู่ที่ 1 ต.ดุสิต อ.ถ้าพรรณรา	สนามฟุตบอล
		สนามฟุตบอล
		สนามเปตอง
		สนามตะกร้อ
		สนามวอลเลย์บอล
2	บ้านฉนวนจันทร์ (โรงพยาบาลส่งเสริมสุขภาพ) หมู่ที่ 2 ต.ดุสิต อ.ถ้าพรรณรา	สนามเปตอง
3	บ้านคลองเล (โรงพยาบาลส่งเสริมสุขภาพ) หมู่ที่ 3 ต.ดุสิต อ.ถ้าพรรณรา	สนามเปตอง
		สนามบอล
4	บ้านทุ่งโพธิ์งาม หมู่ที่ 4 ต.ดุสิต อ.ถ้าพรรณรา	สนามฟุตบอล
5	โรงเรียนวัดวังรีบุญเลิศ หมู่ที่ 5 ต.ดุสิต อ.ถ้าพรรณรา	สนามบาสเก็ตบอล
		สนามฟุตบอล
		สนามวอลเลย์บอล
6	โรงเรียนวัดสวนพิบูล หมู่ที่ 6 ต.ดุสิต อ.ถ้าพรรณรา	สนามวอลเลย์บอล
		สนามฟุตบอล
		ลานออกกำลังกาย
7	ศาลาหมู่บ้าน หมู่ที่ 7 บ้านคลองกา หมู่ที่ 7 ต.ดุสิต อ.ถ้าพรรณรา	ลานเต้นแอโรบิค
8	ศาลาหมู่บ้าน หมู่ที่ 8 บ้านควนจำปา หมู่ที่ 8 ต.ดุสิต อ.ถ้าพรรณรา	สนามวอลเลย์บอล

ข้อมูลลานกีฬา/สนามกีฬา ตำบลดุสิต
ที่ให้บริการประชาชนได้ใช้ในการแข่งขันและออกกำลังกาย มีดังต่อไปนี้

ที่	ตำแหน่งที่ตั้ง	ประเภทสนามกีฬา
9	- โรงเรียนบ้านพรวง - ศาลาหมู่ที่ 9 ตำบลดุสิต หมู่ที่ 9 ต.ดุสิต อ.ถ้าพรรณรา	สนามบาสเก็ตบอล
		สนามฟุตบอล
		สนามวอลเลย์บอล
		ลานออกกำลังกาย พร้อมอุปกรณ์ ออกกำลังกาย
10	ศาลาหมู่บ้าน หมู่ที่ 10 หมู่ที่ 10 ต.ดุสิต อ.ถ้าพรรณรา	ลานออกกำลังกาย พร้อมอุปกรณ์ ออกกำลังกาย
11	โรงเรียนพรรณราชเขต หมู่ที่ 11 ต.ดุสิต อ.ถ้าพรรณรา	สนามฟุตบอล
		สนามฟุตซอล
		ลานออกกำลังกาย

จำนวนลานกีฬา/สนามกีฬา ทั้งหมด 11 แห่ง

- ใช้ได้ 11 แห่ง
- ใช้ไม่ได้ - แห่ง

ข้อมูลลานกีฬา/สนามกีฬาในเขตพื้นที่ตำบลดุดสิต
อำเภอถ้าพรรณรา จังหวัดนครศรีธรรมราช

ลานกีฬา/สนามกีฬา หมู่ที่ 1 บ้านเกาะขวัญ



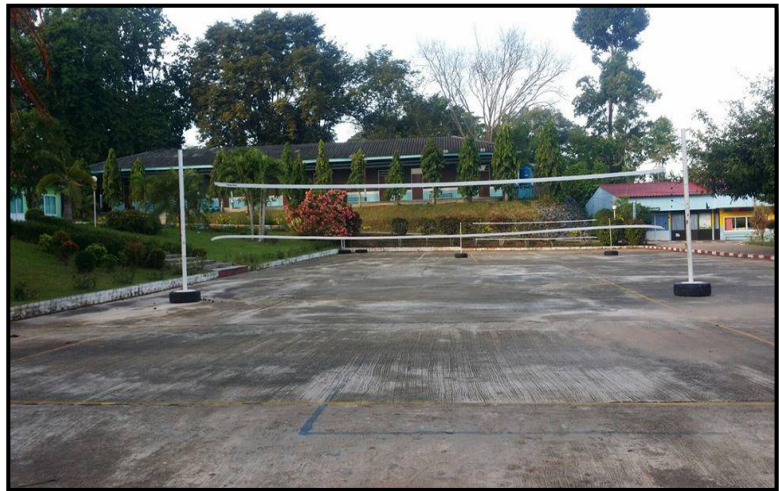
สนามฟุตซอล



สนามฟุตบอล



สนามเปตองตอง

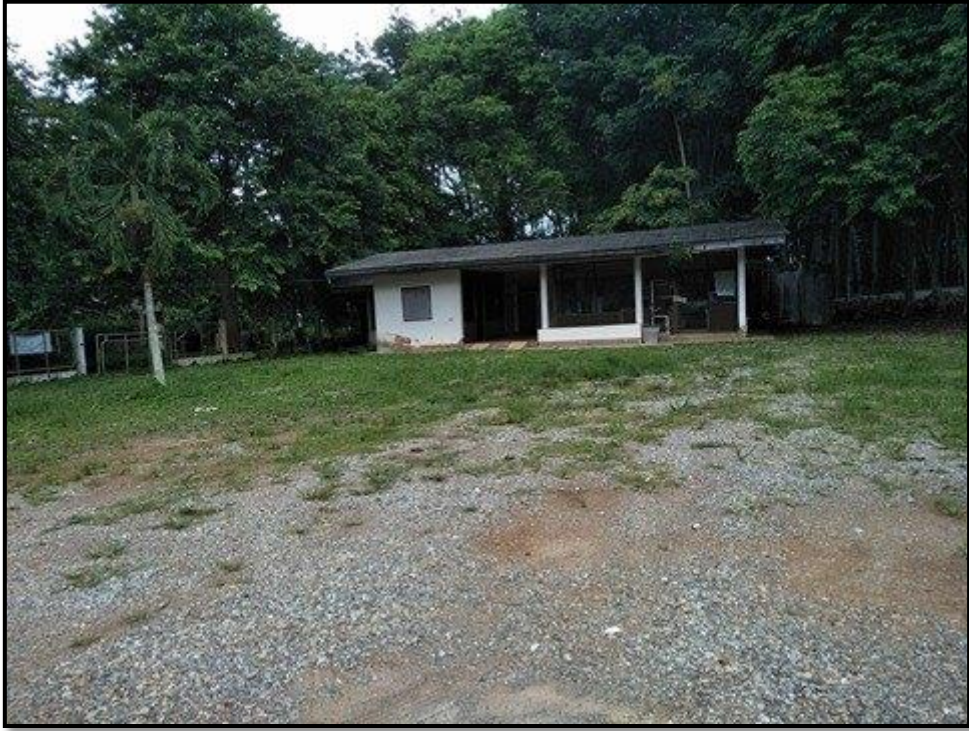


สนามตะกร้อ/วอลเลย์บอล

เป็นสนามกีฬากลางที่องค์การบริหารส่วนตำบลดุดสิตใช้ในการจัดการแข่งขันกีฬาประจำปี

สถานที่ : โรงเรียนบ้านเกาะขวัญ

ลานกีฬา/สนามกีฬา หมู่ที่ 2 บ้านฉนวนจันทร์



สนามเปตอง

สถานที่ : โรงพยาบาลส่งเสริมสุขภาพตำบลบ้านเกาะขวัญ

ลานกีฬา/สนามกีฬา หมู่ที่ 3 บ้านคลองเล



สนามเปตอง

สถานที่ : โรงพยาบาลส่งเสริมสุขภาพตำบลบ้านพรณราชเขต



สนามบอล

สถานที่ : บริเวณสามแยกบ้าน อบต.สุรรัตนวดี

ลานกีฬา/สนามกีฬา หมู่ที่ 4 บ้านทุ่งโพธิ์งาม



สนามฟุตบอล

สถานที่ : โรงเรียนบ้านทุ่งโพธิ์งาม

ลานกีฬา/สนามกีฬา หมู่ที่ 5 บ้านวังรี



สนามบาสเกตบอล



สนามฟุตบอล



สนามวอลเลย์บอล

สถานที่ : โรงเรียนวัดวังรีบุญเลิศ

ลานกีฬา/สนามกีฬา หมู่ที่ 6 บ้านสวนพิบูล



สนามวอลเลย์บอล



สนามฟุตบอล



สถานที่ : โรงเรียนวัดสวนพิบูล

ลานกีฬา/สนามกีฬา หมู่ที่ 7 บ้านคลองกา



ลานกีฬา หมู่ที่ 7

สถานที่ : ศาลาหมู่บ้าน หมู่ที่ 7 บ้านคลองกา

ลานกีฬา/สนามกีฬา หมู่ที่ 8 บ้านควนจำปา



สนามวอลเลย์บอล

สถานที่ : ศาลาหมู่บ้าน หมู่ที่ 8 บ้านควนจำปา

ลานกีฬา/สนามกีฬา หมู่ที่ 9 บ้านพรวง



สนามบาสเกตบอล



สนามฟุตบอล

สถานที่ : โรงเรียนบ้านพรวง

ลานกีฬา/สนามกีฬา หมู่ที่ 10 บ้านทรายขาว



สถานที่ : ศาลาหมู่บ้าน หมู่ที่ 10 บ้านทรายขาว

ลานกีฬา/สนามกีฬา หมู่ที่ 11 บ้านแหลมดิน



สนามฟุตบอล



สนามฟุตซอล



สถานที่ : โรงเรียนพรณราชเขต